

**Prenez le contrôle grâce à un seul système de management des risques d'entreprise vous fournissant des informations exploitables**

## Gestion et atténuation de bout en bout des risques opérationnels



**Respect des réglementations en matière de conformité et de protection des données en constante évolution**



**Analyses d'impact automatisées et évolutives**



**Confidentialité et sécurité par défaut et dès la conception**



**Création de rapports agrégés et basés sur les rôles**

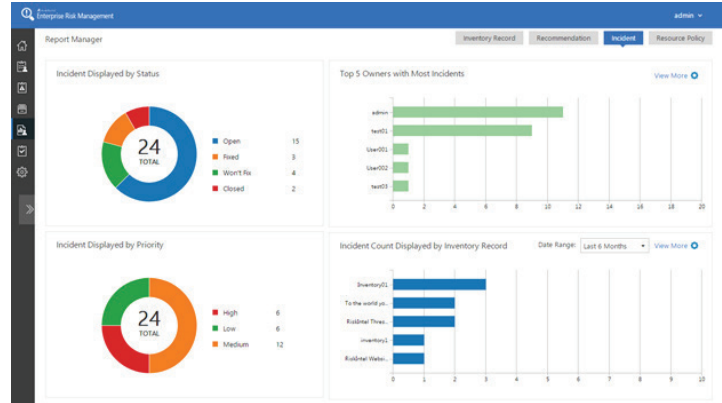
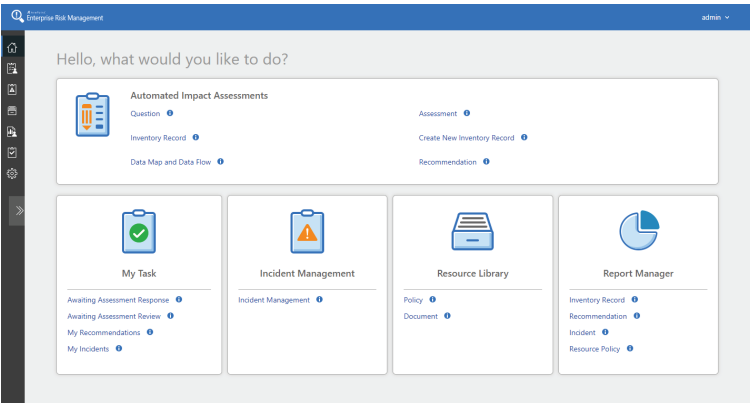
Visualisez, suivez et analysez la façon dont les informations à caractère personnel sont créées, collectées, utilisées, partagées et éliminées dans l'ensemble de l'entreprise afin de garantir le respect de la législation draconienne et constamment actualisée en matière de confidentialité, de protection des données et de sécurité.

Automatisez les inventaires des ressources, les activités de traitement des données, les inventaires et cartographies des flux de données, les analyses des risques de sécurité et les flux de travail des analyses d'impact relatives à la protection des données (AIPD). Recevez de votre organisation des informations sur la façon dont les utilisateurs individuels et les équipes collectent, stockent, gèrent et éliminent les informations réglementées.

Automatisez, mettez en œuvre et surveillez l'efficacité des contrôles techniques sur la base d'analyses des risques produites par un système dédié hébergé localement dans votre environnement ou dans un cloud privé prêt à l'emploi. Assurez la sécurité et la conformité tout en intégrant des analyses d'impact sur la vie privée dans votre organisation.

Partagez les résultats de vos registres des risques, flux de données et analyses d'impact avec la direction de votre entreprise ou les autorités et régulateurs en charge de la protection des données dans des formats facilement assimilables. Regroupez les réponses, exportez les informations et diffusez les résultats grâce à la génération centralisée de rapports.

Enterprise Risk Management (ERM) de Compliance Guardian est une stratégie complète de gestion de la sécurité, des incidents portant atteinte à la vie privée et des violations reflétant de manière réaliste la protection des données et la gestion des risques au sein de votre organisation. Créez un inventaire des ressources et un registre des risques pour les flux de données circulant au sein de votre organisation. Recensez de façon exhaustive et établissez des rapports complets sur les données d'entreprise. Respectez les exigences essentielles de la législation mondiale en matière de protection de la vie privée telles que le Règlement général sur la protection des données de l'Union européenne (RGPD) et les normes ISO 27001 et 27002.



Exécutez des analyses reproductibles dans l'ensemble de l'organisation via un tableau de bord centralisé.

- **Inventaire** : sachez de quelles ressources vous disposez et analysez les risques en vous fondant sur la confidentialité, la disponibilité et l'intégrité ; identifiez les données sensibles que vous gérez et comprenez la manière dont les systèmes que vous utilisez collectent et protègent les données. Attribuez aux données des classifications dans les catégories impact sur l'activité, informations d'identification personnelle (IIP) et sécurité. Réalisez l'intégration avec les systèmes de gestion des ressources informatiques selon les besoins.
- **Cartes et flux de données** : démontrez que les données à risque ont été correctement identifiées et protégées dans les systèmes autorisés. Des cartes de données IIP dynamiques établissent et reproduisent de façon visuelle des liens multiples entre les ressources informatiques, les sujets de données, les processus d'entreprise, les caractéristiques de manipulation des données, les tierces parties et les juridictions.
- **Gestion des incidents** : processus de gestion complet des incidents permettant de récupérer des informations, de documenter les incidents, de les classer en fonction de leur priorité, d'identifier les données touchées ou les règles et exigences réglementaires concernées.
- **Analyse et évaluation des risques pour la vie privée et la sécurité** : réalisez des analyses automatisées de seuil et d'impact portant sur la vie privée, les risques, la sécurité et la protection des données à l'aide de calculatrices configurables afin de permettre des décisions et contrôles fondés sur les risques. Octroyez des autorisations à des utilisateurs (utilisateurs locaux, utilisateurs Active Directory ou utilisateurs Windows) ou à des groupes particuliers en fonction de leurs responsabilités, avec la possibilité de déléguer ou de réaffecter les tâches de réponse ou de révision.

- **Contrôles techniques** : recommandez et documentez des actions correctives et préventives (CAPA) appropriées en réponse à des non-conformités ou à d'autres résultats d'analyse indésirables. Protégez les informations IIP et sensibles grâce à des contrôles en matière de sécurité et de conformité portant notamment sur les emplacements géographiques, la conservation et la classification.
- **Bibliothèque de ressources** : module conçu pour assurer la gestion centralisée des règles et ressources documentaires relatives aux réglementations en matière de vie privée et de sécurité (RGPD, HIPPA et FISMA, etc.) en vue d'élaborer un processus justifiable et reproductible pour la gouvernance, les risques et la conformité.
- **Rapport** : établissez des rapports à l'intention des cadres sur les indicateurs clés de performance, de contrôle ou de risque, incluant notamment des cartographies des risques concernant les données sensibles, afin de prioriser les mesures de réduction des risques, ou générez des rapports sur les progrès réalisés dans le système, les données, le cycle de vie individuel et le cycle de vie des contrats.
- **Connexion à ServiceNow** : les organisations utilisant ServiceNow peuvent synchroniser les enregistrements ServiceNow existants vers ERM en tant que documents d'archive ; elles peuvent aussi choisir de synchroniser tous les enregistrements ou seulement ceux compatibles avec les règles configurées.

Pour la liste complète des nouvelles fonctionnalités de cette version, veuillez consulter les notes de versions sur le portail clients d'AvePoint.

## Comment acheter des produits AvePoint

+33 (1) 70 61 02 17 | SalesFR@avepoint.com | N'attendez plus pour démarrer votre essai gratuit: [www.avepointonlineservices.com](http://www.avepointonlineservices.com)  
AvePoint France | 235 Avenue Le Jour Se Lève | 92100 Boulogne Billancourt