

Docave Sql Server Data Manager

Pour La Gestion Des Données Microsoft® Sharepoint® Et Sql Server®

Protection. Fourniture de fonctionnalités de restauration au niveau de l'élément de fidélité optimale directement depuis les sauvegardes Microsoft SQL Server ou les bases de données de contenu actives pour une restauration rapide du contenu SharePoint Server 2019, SharePoint Server 2016, SharePoint Server 2013 et SharePoint Server 2010.

Principaux avantages



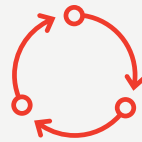
Optimisation de la disponibilité du contenu

Optimisez la disponibilité du contenu en cas de sinistre ou de panne du réseau grâce à la récupération rapide de l'ensemble des bases de données SharePoint ou du contenu granulaire interne ou externe, même pour les partages de fichiers.



Réduction des coûts

Réduisez le coût total de possession de votre stratégie de sauvegarde de contenu en utilisant conjointement la sauvegarde native de base de données SQL Server et la restauration granulaire de fidélité optimale de DocAve SQL Server Data Manager.



Continuité de service

Minimisez les périodes d'indisponibilité et les temps de restauration grâce à la récupération granulaire du contenu SharePoint directement à partir de sauvegardes SQL Server ou d'une base de données active pour réduire les interruptions de service en cas de perte ou de corruption de données.



Respect des SLA essentiels

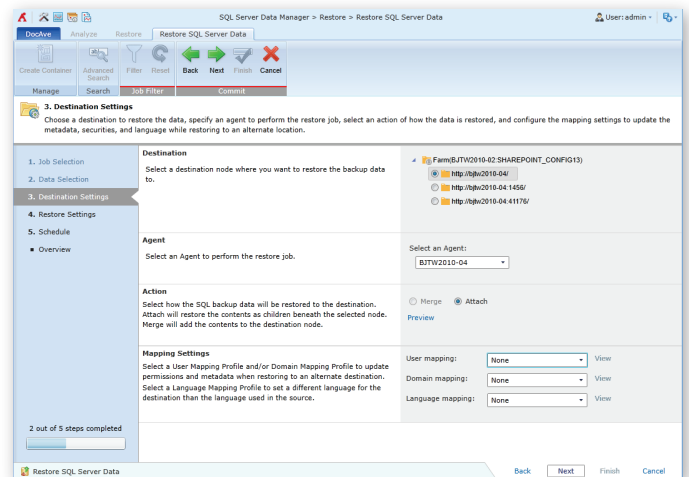
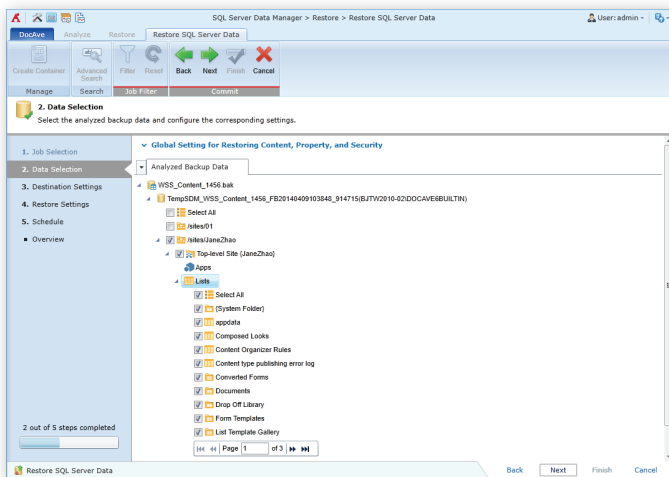
Assurez la satisfaction des besoins opérationnels critiques et des contrats de niveau de service (SLA) exigeants grâce à une gestion intermédiaire simplifiée des sauvegardes de bases de données SQL Server existantes et à des restaurations directes de fidélité optimale du contenu SharePoint granulaire.

Solution De Récupération Rapide Au Niveau De L'élément Pour Sharepoint

DocAve SQL Server Data Manager offre des fonctionnalités de restauration au niveau de l'élément de fidélité optimale directement à partir de sauvegardes SQL Server ou d'une base de données active, assurant ainsi une restauration rapide et efficace de SharePoint. Ce composant complète DocAve Backup and Restore, qui offre pour SharePoint la protection intégrale, de l'élément jusqu'à la plateforme, dont les entreprises ont besoin.

Synthèse Technique

- Effectuez des restaurations au niveau de l'élément du contenu SharePoint depuis des sauvegardes SQL Server, des fichiers VHD ou VHDX existants ou d'une base de données active avec une fidélité optimale.
- Analysez les sauvegardes SQL Server en transférant les données vers une base de données SQL Server temporaire pour permettre la récupération des données.
- Configurez une stratégie de gestion intermédiaire réutilisable pour spécifier les fichiers de sauvegarde SQL Server et la base de données temporaire, entrez les identifiants d'accès à la base de données et priorisez l'allocation de l'espace de la base de données si les seuils de la base de données temporaire sont atteints ou dépassés.
- Identifiez rapidement les fichiers à restaurer à l'aide de stratégies de filtrage personnalisables en fonction des noms de fichiers ou des métadonnées.
- Utilisez la technologie InstaMount d'AvePoint pour permettre une récupération rapide des éléments individuels dans les environnements de production à partir d'une sauvegarde complète de la base de données sans avoir à effectuer de gestion intermédiaire au préalable.
- Saisissez un intervalle de temps défini pour identifier rapidement les données de sauvegarde disponibles pour la restauration et affichez des informations détaillées sur le fichier de sauvegarde, telles que l'état du travail (par ex. terminé, terminé avec exception) ainsi que l'activation ou non d'InstaMount.
- Sélectionnez de manière granulaire le contenu SharePoint de la collection de sites jusqu'au niveau de l'élément à restaurer, incluant les options permettant de restaurer uniquement les propriétés ou les paramètres de sécurité du contenu sélectionné.
- Restaurez les composants SharePoint, incluant les données de la corbeille, les flux de travail, les colonnes et les types de contenu dépendant des éléments, les utilisateurs ou les groupes, les données BLOB, les applications, ainsi que les versions des éléments pour répondre aux différents besoins critiques de l'entreprise.
- Mettez à jour les autorisations, les métadonnées ou les informations linguistiques lors de la restauration avec une cartographie complète des utilisateurs, des domaines et des langues.
- Générez des rapports de tâche détaillés et envoyez des notifications par e-mail aux utilisateurs ou groupes sélectionnés.
- Activez la suppression automatique des bases de données utilisées pour stocker les fichiers de sauvegarde SQL Server analysés afin d'éliminer la redondance des données.
- Obtenez une vue d'ensemble complète de l'analyse ou restaurez les statuts et le nombre des tâches à partir d'une période de temps spécifique grâce à un tableau de bord centralisé.



Configurez les paramètres du plan de restauration, en sélectionnant notamment les données, la destination et le calendrier.

Pour la liste complète des nouvelles fonctionnalités de cette version, veuillez consulter nos [notes de version](#).

Comment acheter des produits AvePoint

Contact: +33 (1) 70 61 02 17 | SalesFR@avepoint.com

AvePoint France | 235 Avenue Le Jour Se Lève | 92100 Boulogne Billancourt

N'attendez plus pour démarrer votre essai gratuit:
www.avepoint.com/download