

Docave High Availability

Pour La Haute Disponibilite De Microsoft® Sharepoint®

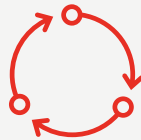
Protégez. Garantissez la continuité de service ainsi qu'une tolérance aux pannes 24h/24 et 7j/7 avec un orchestrateur de basculement de récupération d'urgence à un commutateur en cas de sinistre pour SharePoint Server 2019, SharePoint Server 2016, SharePoint Server 2013 et SharePoint Server 2010.

Principaux avantages :



Respect des SLA essentiels

Protégez votre entreprise contre les sinistres grâce au basculement à un commutateur pour votre environnement SharePoint afin de réduire au strict minimum les périodes d'indisponibilité et de respecter les accords de niveau de service (SLA) essentiels.



Continuité de service

Maintenez la continuité de service en cas de sinistre, notamment pendant les pannes matérielles et de réseau, ou lors des mises à niveau et de la maintenance des serveurs SharePoint pour réduire le risque opérationnel.



Collaborer en toute confiance

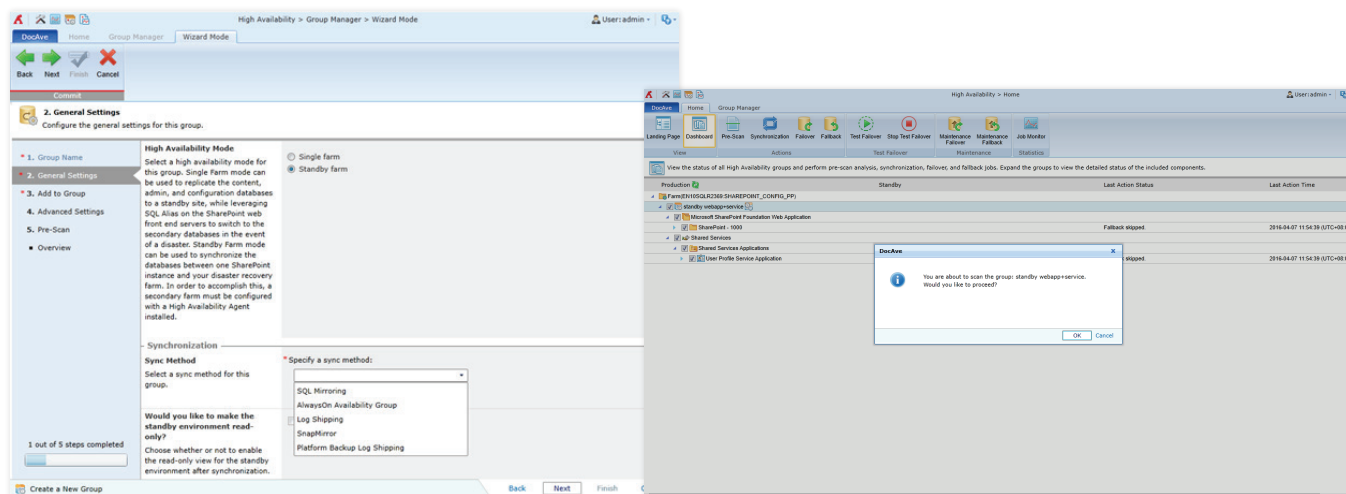
Atténuez l'impact de la maintenance planifiée ou des pannes non planifiées sur la productivité de l'utilisateur final en garantissant que les utilisateurs puissent collaborer en toute confiance.

Solution De Haute Disponibilité Fiable, Efficace Et Intelligente Pour Sharepoint

DocAve High Availability répond au besoin d'une solution critique de tolérance aux pannes 24h/24 et 7j/7 pour les serveurs SharePoint. L'interface utilisateur élégante et intuitive de DocAve permet un contrôle centralisé de tous vos environnements SharePoint à partir d'une seule interface et met à disposition un orchestrateur de récupération d'urgence à un commutateur. Pouvant être mis en œuvre rapidement et facile à utiliser, DocAve High Availability offre un accès instantané à un environnement SharePoint de secours semi-automatique.

Synthèse Technique

- La synchronisation de SharePoint avec un environnement de secours procure un commutateur instantané, par le biais de DocAve ou en exécutant un commutateur DNS, pour minimiser les périodes d'indisponibilité.
- Le mode de basculement d'une ferme unique vous permet de spécifier des bases de données secondaires pour les bases de données de production tandis que le mode de basculement d'une ferme de secours peut être commuté entre deux fermes indépendantes en cas de sinistre.
- Analysez au préalable les serveurs de production et de secours avant la synchronisation pour vous assurer que les deux environnements sont configurés correctement pour la synchronisation des données.
- Synchronisez les bases de données à l'aide de la mise en miroir SQL, du groupe de disponibilité AlwaysOn, de l'envoi de journaux, de SnapMirror ou de la livraison du journal de sauvegarde de la plateforme DocAve, en continu en temps réel ou selon un planning défini pour la partie Web, la base de données ou au niveau du service, vers n'importe quel centre de données du monde entier.
- Activez l'affichage en lecture seule de l'environnement de secours pour accélérer le processus de basculement, ainsi que la prévisualisation des contenus de chaque collection de sites dans la ferme de secours.
- Effectuez des actions d'analyse préalable, de synchronisation, de basculement et de secours sur une base de données unique, sur plusieurs bases de données ou même sur plusieurs fermes pour simplifier la gestion de la récupération d'urgence.
- Basculement vers des environnements de secours avec options permettant de mettre les environnements de production hors ligne, de conserver la session de mise en miroir SQL en cours, de maintenir la base de données en lecture seule ou d'effectuer une synchronisation incrémentale en amont du basculement pour garantir que les configurations de récupération d'urgence répondent à vos besoins professionnels spécifiques.
- La tolérance aux pannes au niveau des paquets de données et de l'entreprise garantit une synchronisation fiable et totalement fidèle des données sur les réseaux bruyants.
- Configurez les commandes de régulation de la bande passante et les planifications de synchronisation pour optimiser davantage l'utilisation des ressources du réseau.
- Déployez les scripts prédéfinis pour exécuter les actions personnalisées par l'utilisateur avant ou après une opération de synchronisation, de basculement ou de secours.
- Le tableau de bord graphique affiche l'état de santé de la ferme, y compris l'état et la configuration de la synchronisation de la base de données.
- Maintenez le fonctionnement des composants clés de la ferme de production, y compris les applications Web, le contenu BLOB externalisé par DocAve Connector et DocAve Storage Manager, les applications de services et les bases de données personnalisées dans la ferme de secours.
- Passez rapidement à une ferme de secours en lecture seule ou accessible en écriture pendant l'exécution de mises à niveau de la ferme de production.



Configurez les paramètres de groupe de haute disponibilité (synchronisation, basculement, commande de limitation, planification et notifications, etc.) et exécutez les tâches de haute disponibilité par le biais d'un seul tableau de bord.

Pour la liste complète des nouvelles fonctionnalités de cette version, veuillez consulter nos [notes de version](#).

Comment acheter des produits AvePoint

Contact: +33 (1) 70 61 02 17 | SalesFR@avepoint.com
AvePoint France | 235 Avenue Le Jour Se Lève | 92100 Boulogne Billancourt

N'attendez plus pour démarrer votre essai gratuit:
www.avepoint.com/download