

Docave Vm Backup And Restore

Pour La Protection Des Données De Machines Virtuelles

Protégez. Protection fiable et flexible pour votre plateforme de virtualisation.

Principaux avantages



Protection des ressources de machines virtuelles

Protégez votre entreprise contre les sinistres grâce à la sauvegarde et à la récupération complètes des ressources de vos machines virtuelles hébergées par EMC® VMware ou Microsoft® Hyper-V.



Continuité de service

Réduisez les perturbations d'activité causées par des interruptions de service ou des suppressions accidentelles, grâce à une récupération efficace de l'ensemble de l'environnement des machines virtuelles ou de fichiers individuels.



Réduction des coûts d'infrastructure

Encouragez l'adoption de serveurs virtualisés pour héberger vos systèmes informatiques stratégiques afin de bénéficier d'une protection et d'une gestion complètes sans précédent de toutes vos machines virtuelles tout en réduisant les coûts d'infrastructure et de maintenance.



Reconstruction SharePoint tout-en-un

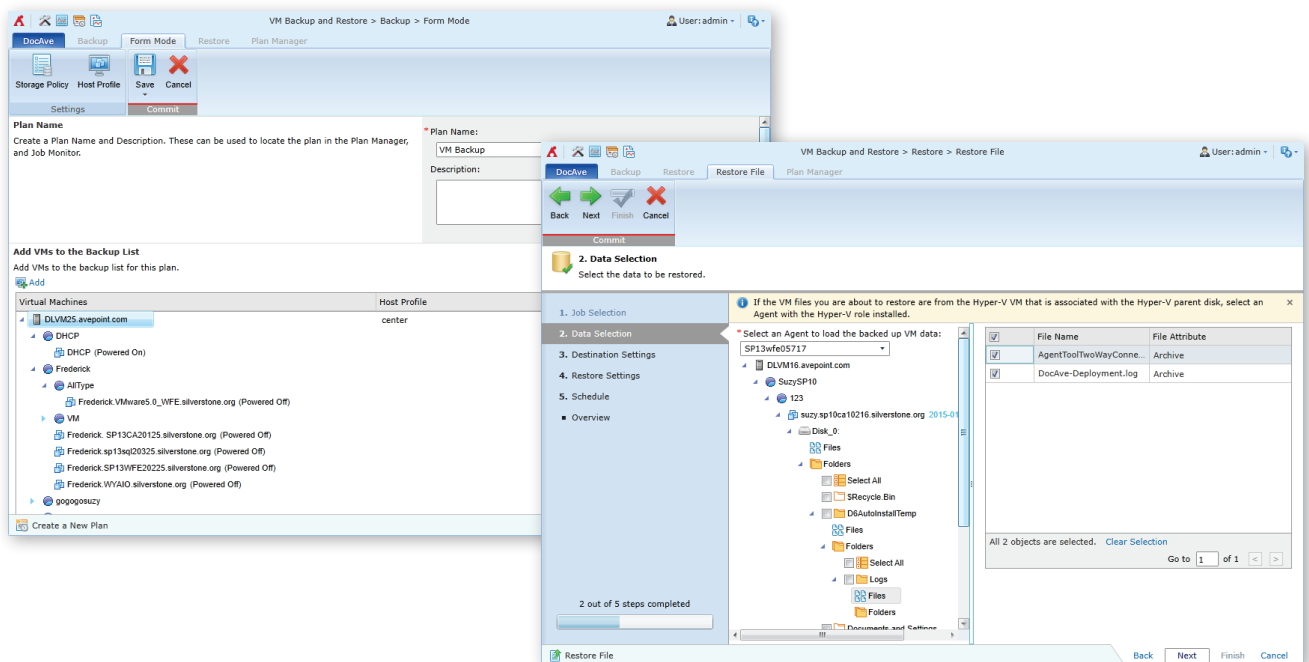
Assurez une protection réellement intégrale des données SharePoint grâce à des plans de sauvegarde incluant tous les serveurs et tous les environnements virtuels SharePoint. Simplifiez les reconstructions intégrales de fermes grâce à une interface centralisée et à la restauration de machines virtuelles sans gestion intermédiaire.

Protection Des Ressources De La Plateforme De Virtualisation

DocAve VM Backup and Restore offre une sauvegarde et une restauration flexibles des disques virtuels et des fichiers de configuration des machines virtuelles hébergées par VMware et Hyper-V pour protéger l'ensemble de votre plateforme de virtualisation. L'intégration parfaite avec DocAve Backup and Restore pour SharePoint améliore vos plans de sauvegarde et de restauration SharePoint en garantissant la protection sécurisée des environnements virtuels des serveurs SharePoint.

Synthèse Technique

- Gérez toutes vos machines virtuelles hébergées par VMware ESX/ESXi, vCenter, vCentre Host Cluster, vCentre Data Store Cluster, Hyper-V ou Hyper-V Cluster dans une seule interface Web et choisissez attentivement les cibles pour effectuer une sauvegarde complète et rapide.
- Stockez les données de sauvegarde dans des partages réseau ou des périphériques de stockage IBM Storwize Family.
- En cas de sinistre, restaurez entièrement la machine virtuelle avec tous les paramètres de sécurité associés, en la démarant éventuellement après la restauration.
- Procédez à la restauration interne ou externe de fichiers ou de dossiers individuels plutôt que de l'ensemble de la machine virtuelle à partir des données de sauvegarde de celle-ci, afin de réduire le temps de réponse pour la restauration de documents importants.
- En cas de conflit, faites le choix d'ignorer, de remplacer ou d'écraser au cours de la restauration.
- Envoyez des notifications en temps réel aux administrateurs ou à d'autres parties prenantes comprenant des statuts de tâche tels que succès, échec ou avertissement, ainsi que des informations détaillées sur ces tâches.
- Configurez des plans de sauvegarde et de restauration selon un calendrier pour déclencher automatiquement la tâche en période creuse, dans le but d'équilibrer la charge et d'optimiser les ressources réseau.
- Fournissez un tableau de bord de rapports pour une vue d'ensemble complète des états et du nombre de tâches de sauvegarde ou de restauration sur une période donnée.



Sauvegardez plusieurs machines virtuelles et activez la restauration au niveau des fichiers.

Pour la liste complète des nouvelles fonctionnalités de cette version, veuillez consulter nos [notes de version](#).

Comment acheter des produits AvePoint

Contact: +33 (1) 70 61 02 17 | SalesFR@avepoint.com
AvePoint France | 235 Avenue Le Jour Se Lève | 92100 Boulogne Billancourt

N'attendez plus pour démarrer votre essai gratuit:
www.avepoint.com/download